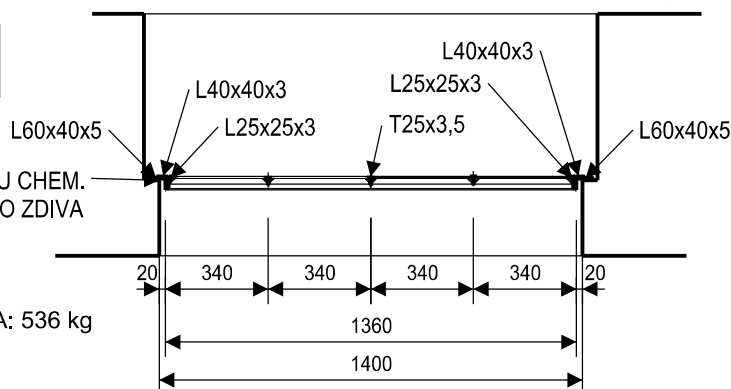
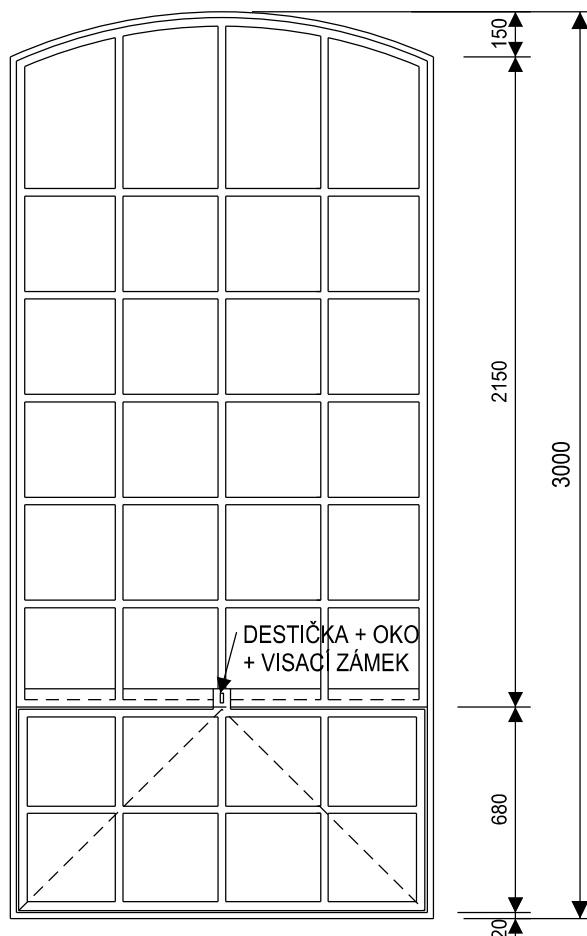
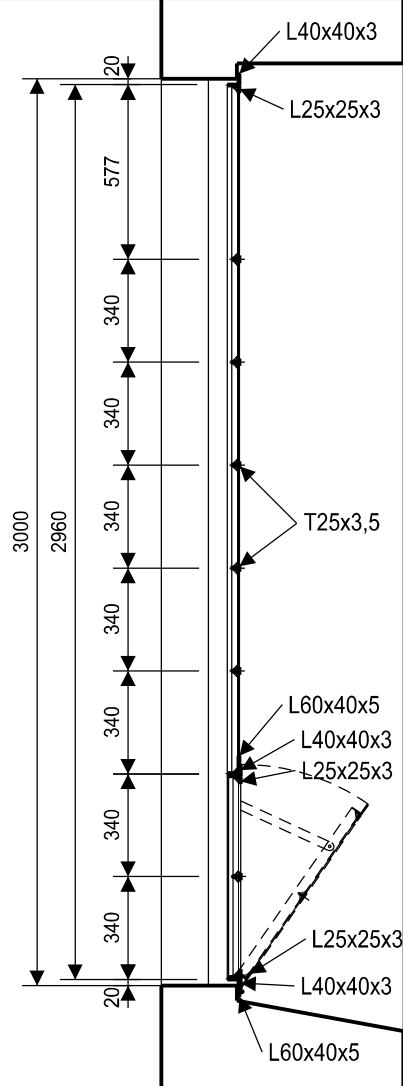


Z02

8



KOTVENÍ PO OBVODU CHEM.
KOTVAMI DO ZDIVA

CELK. HMOTNOST OCELI NA 1 OKNO: 67 kg

CELK. HMOTNOST OCELI NA VŠECHNA OKNA: 536 kg

POPIS

OKENNÍ VÝPLŇ, PROSKLENÁ

- VELIKOST OKNA: 1400 / 3000 (V.P. 1150)
- ČLENĚNÍ RÁMU: RÁM ROZČLENĚN PŘÍČKAMI Z OCEL ROFILŮ T25x3,5 V OSOVÉ VZDÁLENOSTI 340 mm; PEVNÉ ZASKLENÍ SE SPODNÍM KŘÍDLEM SKLÁPĚCÍM DOVNITŘ (DO SV. OTVORU 1355x680 mm)
- MATERIÁL: NOSNÝ RÁM Z OCEL. PROFILŮ L40x40x3 a L60x40x5 (PO OBVODU PŘEDVRTANÝCH PRO VEDENÍ CHEMICKÝCH KOTEV DO NOSNÉHO OBVODOVÉHO ZDIVA), ČLENĚNÍ PŘÍČKAMI Z OCEL ROFILŮ T25x3,5 V OSOVÉ VZDÁLENOSTI 340 mm (PŘI STYKU S NOSNÝM RÁMEM POUŽITY L25x25x3; PŘI STYKU SE SKLOPNÝM KŘÍDLEM L60x40x5), RÁM KŘÍDLA Z L40x40x3, PŘÍČKY A NOSNÝ RÁM JSOU VZÁJEMNĚ SVAŘENY; DO RÁMEČKŮ VZNIKLYCH KŘÍŽENÍM PŘÍČEK VSAZENO JEDNODUCHÉ SKLO TL. 4 mm
- KOVÁNÍ: TŘI MASYVNÍ OCELOVÉ PANTY NA VNITŘNÍ STRANĚ RÁMU; OCELOVÉ OKO NAD SKLOPNÝM KŘÍDLEM PRO PROTAŽENÍ VISACÍHO ZÁMKU, K RORNÍ HRANĚ RÁMU KŘÍDLA PŘIVAŘENA DESTIČKA S VYŘÍZNUTÝM OTVOREM PRO ZASUNUTÍ OKA SE ZÁMKEM
- POVRCHOVÁ ÚPRAVA: 1x NÁTĚR ZÁKLADNÍ + 2x VRCHNÍ SYNTETICKÝ (BAREVNÉ ŘEŠENÍ DLE TECH. ZPRÁVY)
- DALŠÍ OPATŘENÍ: KOTVENÍ DO OBVODOVÉ KONSTRUKCE CHEM. KOTVAMI, VYSPÁROVÁNÍ SPAR ODOLNÝM TRVALE PRUŽNÝM TMELEM, VYSPÁROVÁNÍ STYKU RÁMEČKŮ SE ZASKLENÍM OKENÁŘSKÝM KYTEM (BAREVNÉ ŘEŠENÍ DLE TECH. ZPRÁVY)

POZNÁMKA:

1) PŘED ZADÁNÍM DO VÝROBY ZAMĚŘIT STAVEBNÍ OTVOR A POROVNAT S ÚDAJI NA VÝKRESE.